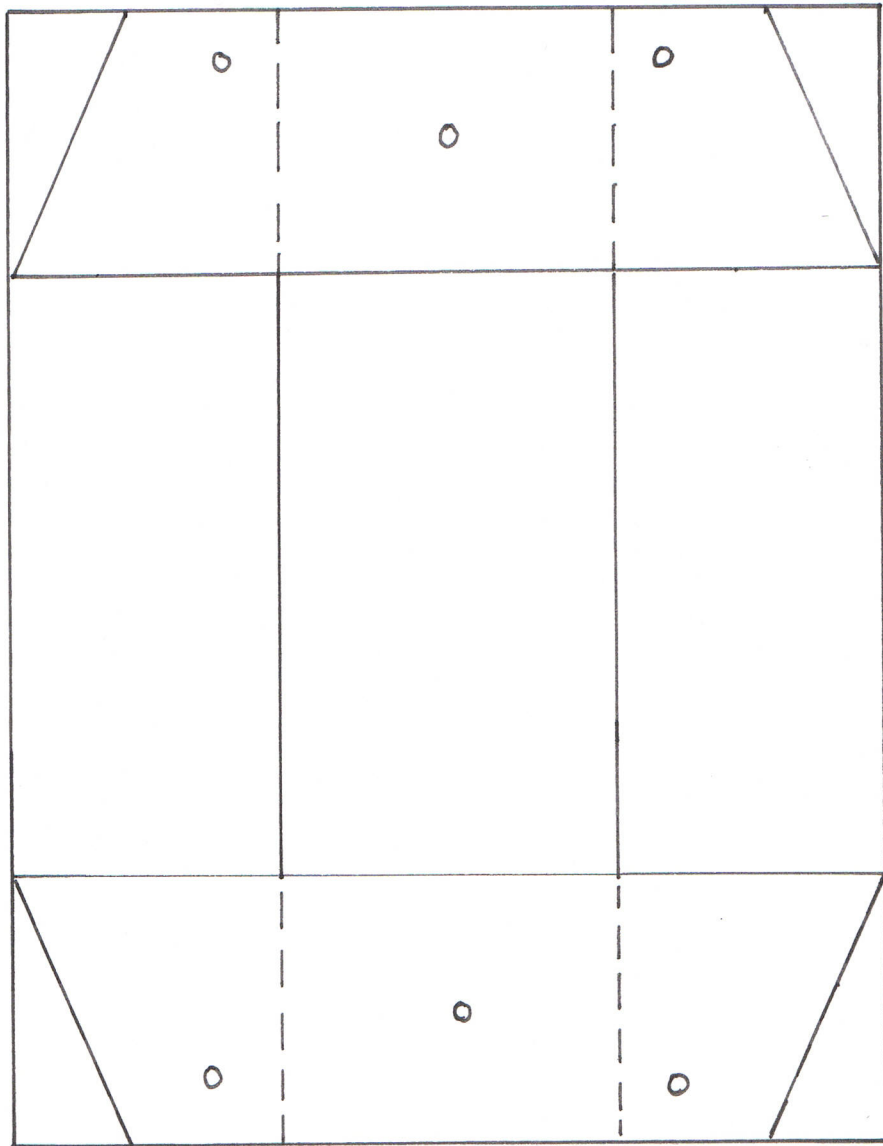


Osterhase mit Nest (Schablone 2)



Osternest auf doppeltes Traß vergrößern

Länge: 30 cm (7 cm + 16 cm + 7 cm)

Breite: 23 cm (7 cm + 9 cm + 7 cm)

gestrichelte Linien einschneiden;

gezogene Linien knicken;

gezogene Ecklinien abschneiden;

in die runden Markierungen Löcher stechen und
mit Musterklammern befestigen;