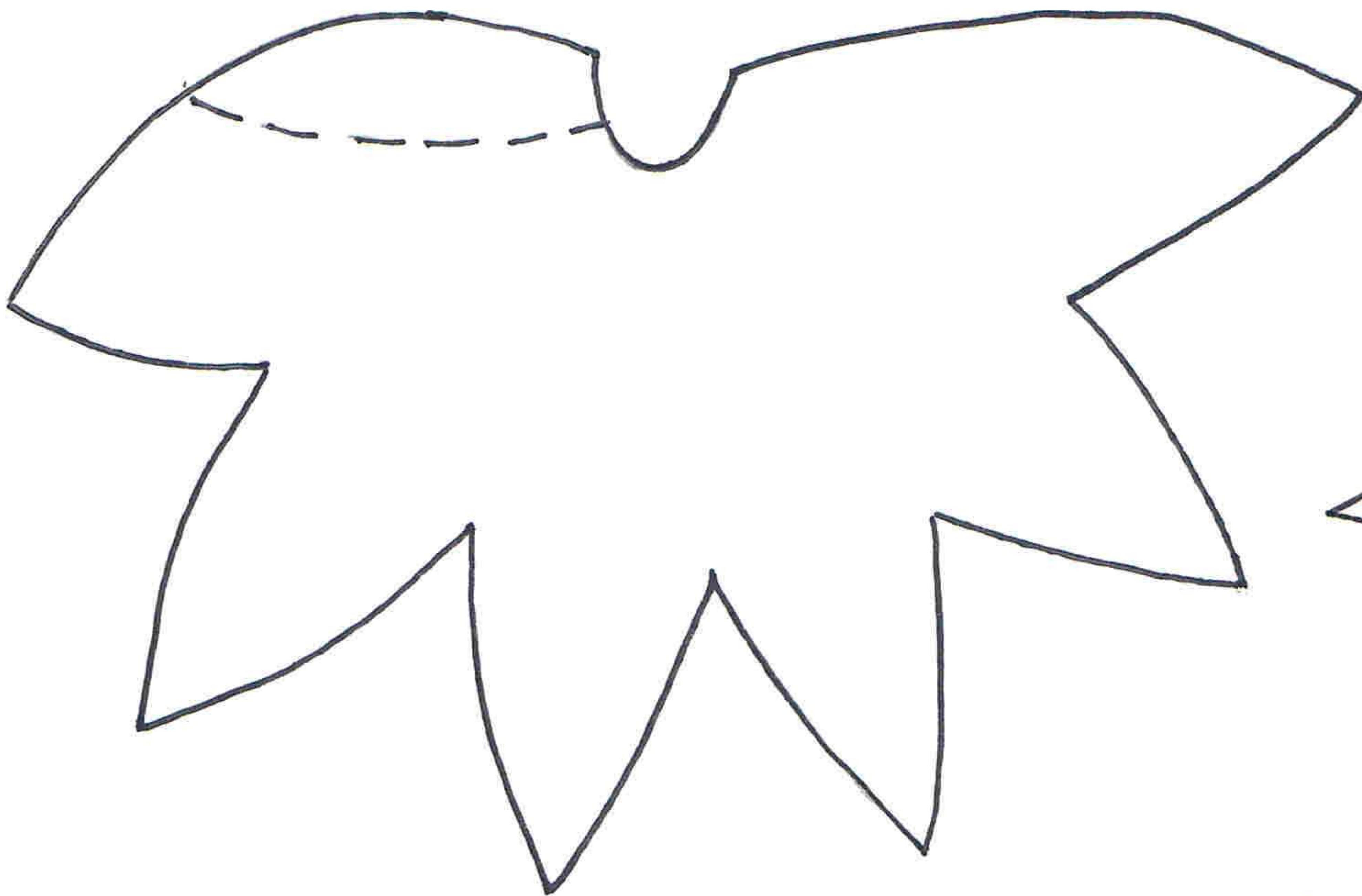
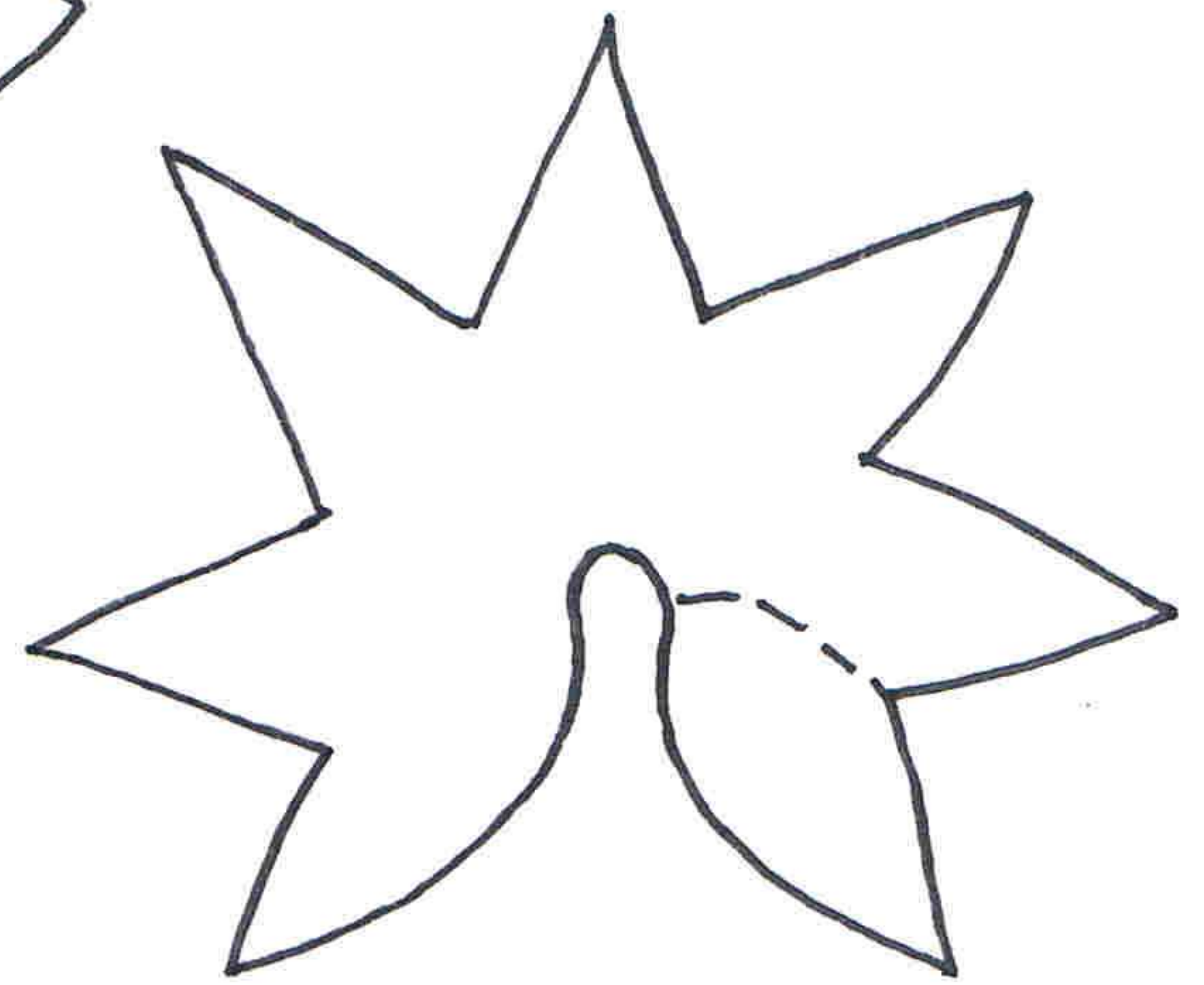


Schneeglöckchen mit Strohhalme



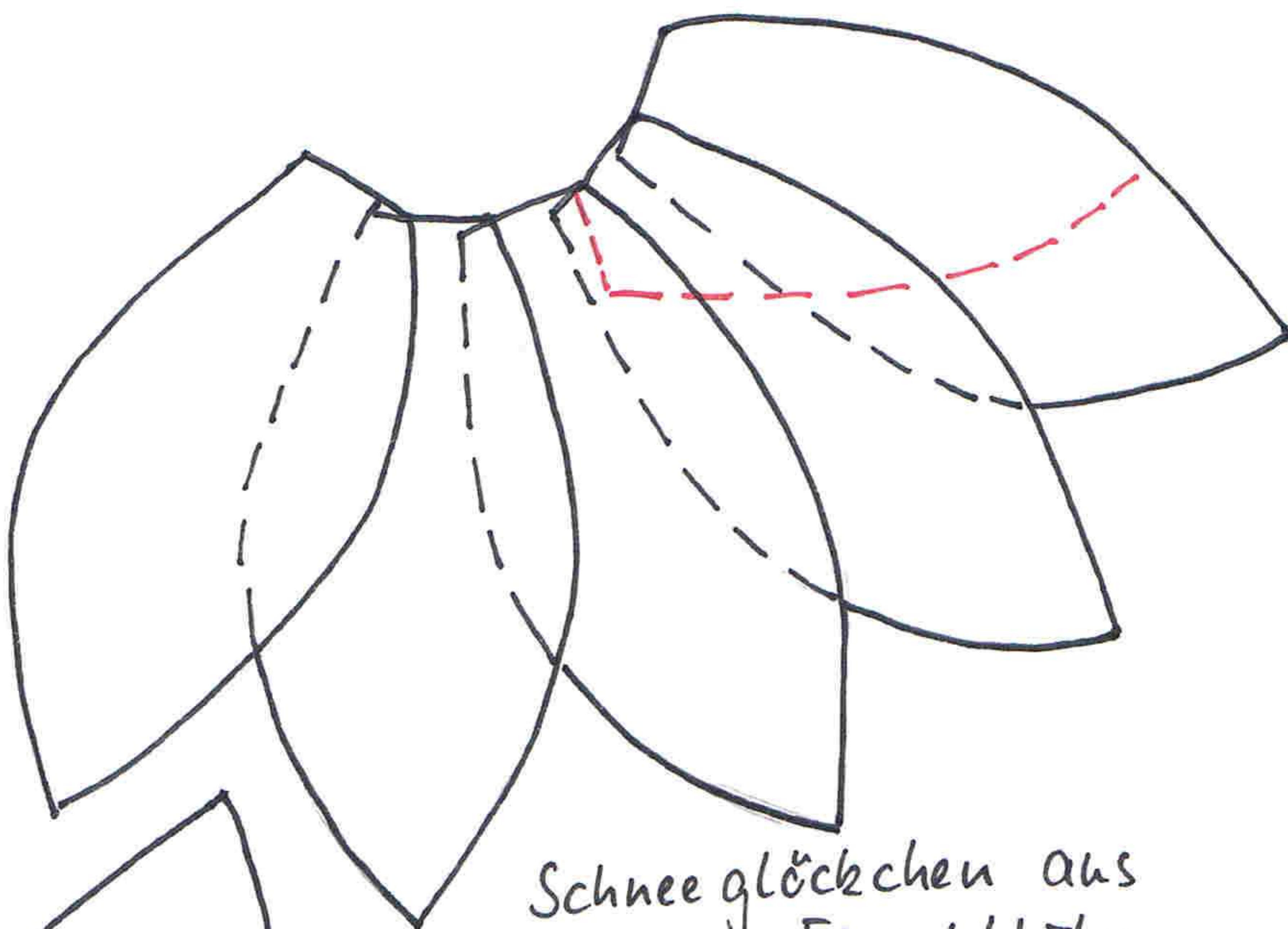
Schneeglöckchenblüte

(bei gestrichelter Linie rechtes Blatt über das linke kleben)



grüne Deckblätter

(bei gestrichelter Linie linkes Blatt über das rechte kleben)

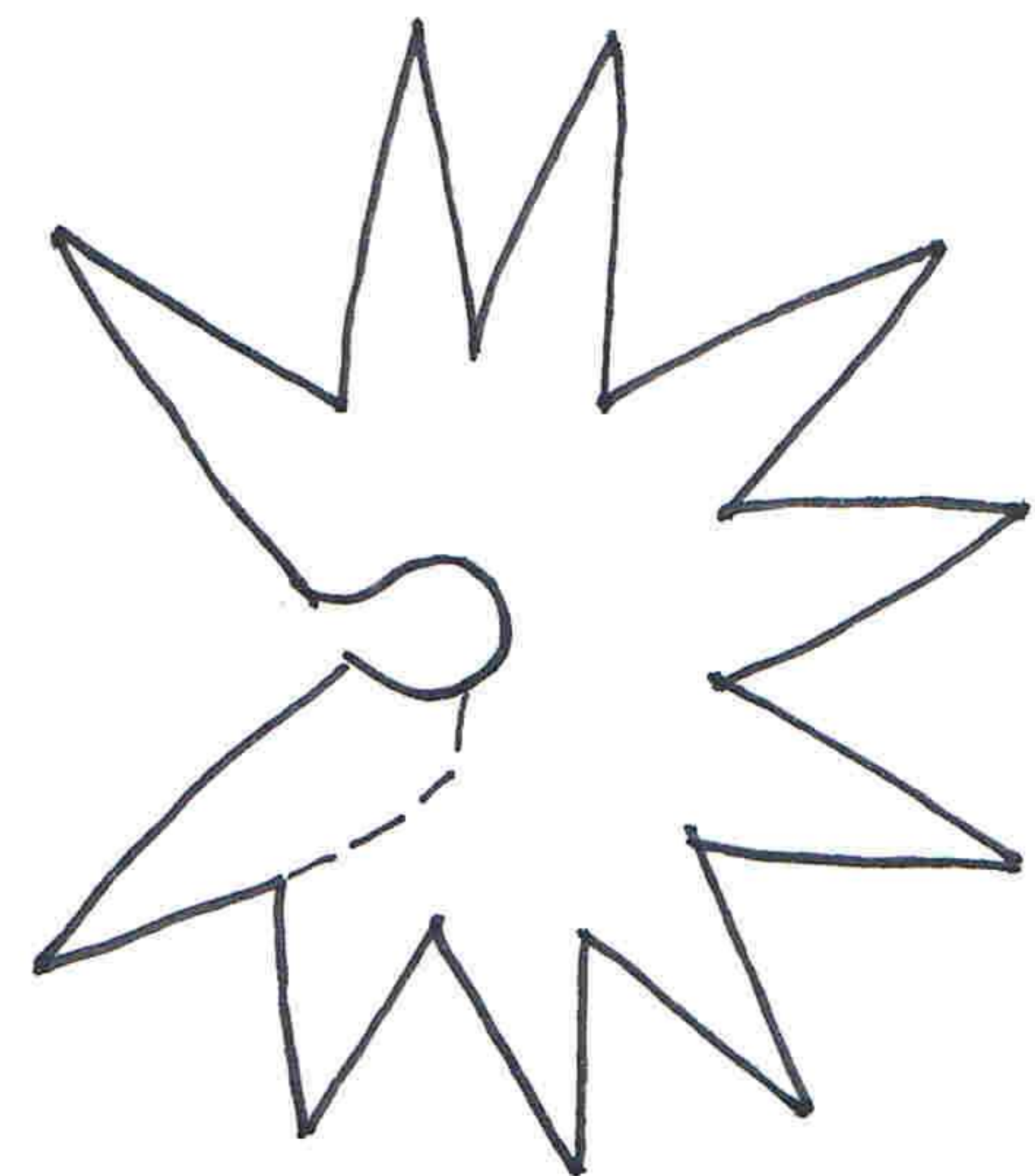


Schneeglöckchen aus Einzelblüten

(an der gestrichelten Linie Blütenblatt auf das davorliegende Blatt kleben)

Einzelblüte

(bei rot gestrichelter Linie linkes Blütenblatt über das rechte kleben)



grüne Deckblätter

(bei gestrichelter Linie rechtes Blatt über das linke kleben)